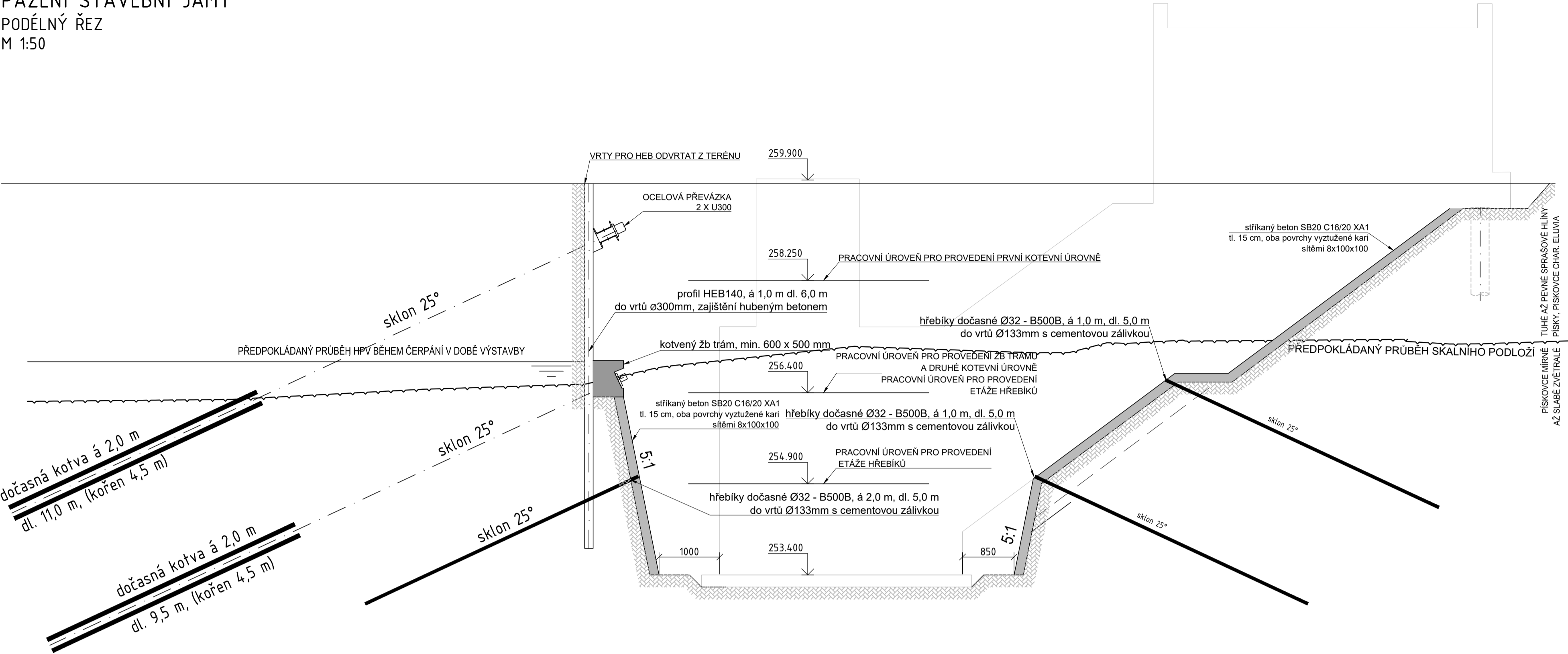


PAŽENÍ STAVEBNÍ JÁMY

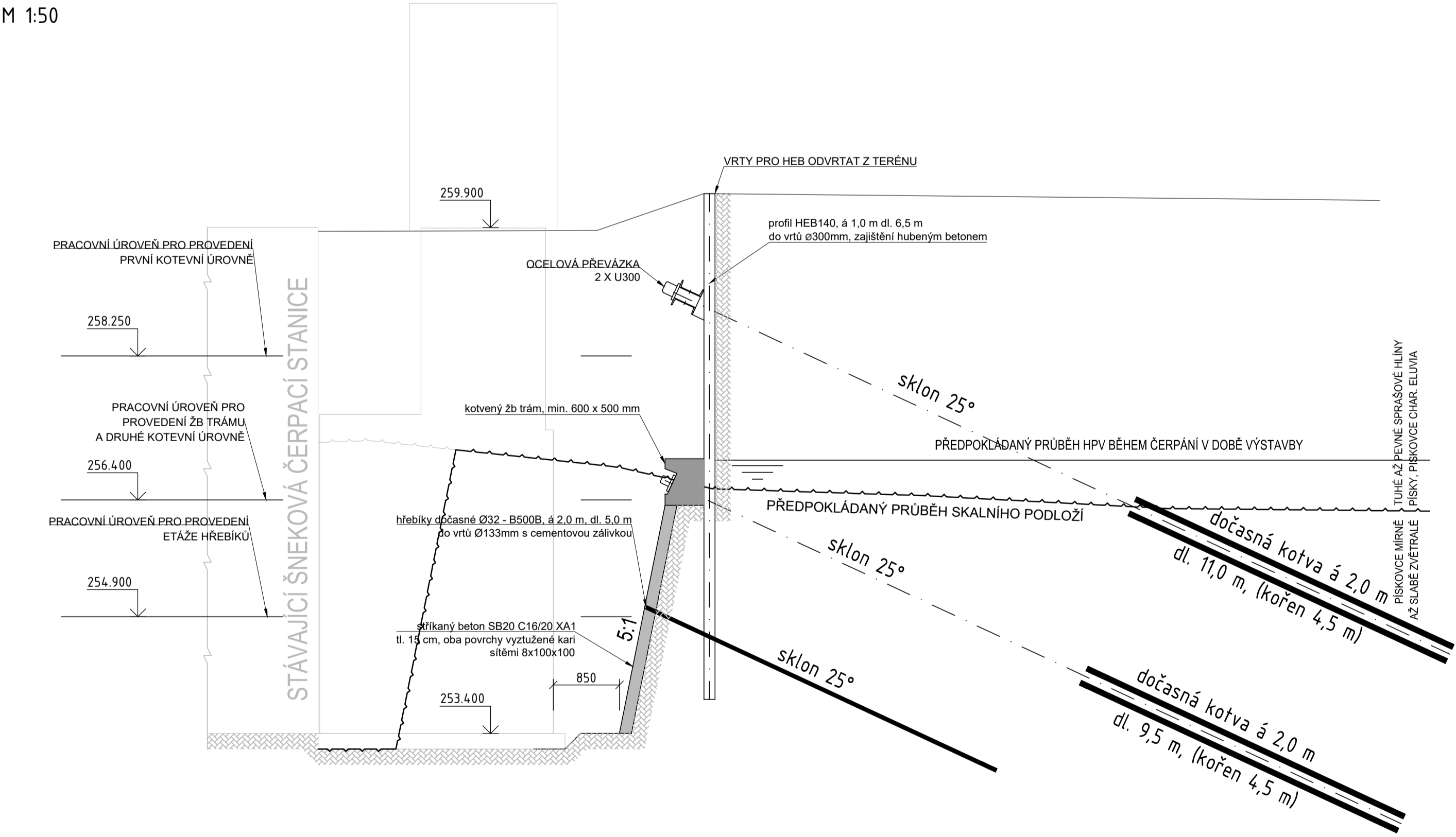
PODÉLNÝ ŘEZ

M 1:50



PŘÍČNÝ ŘEZ

M 1:50



PAŽENÍ STAVEBNÍ JÁMY PRO OBJEKT SO 03

NÁVRH KONSTRUKCE BĚŽNÝCH TYPŮ PAŽENÍ RÝH A ZÁŘEŽŮ (PŘÍLOŽNÉ, ZÁTAŽNÉ, HNANÉ) DIMENZE A MATERIÁLY JEDNOTLIVÝCH PRVKŮ A JEJICH POSOUZENÍ MÁ PROVÁDĚT ZHOTOVITEL STAVBY NA ZÁKLADĚ OBECNÝCH POŽADAVKŮ OBSAŽENÝCH V PROJEKTOVÉ DOKUMENTACI JAKO SOUČÁST PŘEDVÝROBNÍ PŘÍPRAVY A DOKUMENTACE JÍM ZAJIŠŤOVANÉ.

V PŘÍPADĚ POTŘEBY MÁ VYPRACOVAT VÝROBNÍ DOKUMENTACI PAŽENÍ A TECHNOLOGICKÝ POSTUP JEHO ZŘÍZOVÁNÍ A ODSTRAŇOVÁNÍ.

MONITORING:

- NULTÉ MĚŘENÍ PROVÉST BEZPROSTŘEDNĚ PO INSTALACI SLEDOVANÝCH PRVKŮ
- REŽIMNÍ GEODETICKÉ MĚŘENÍ 1x ZA 7 DNÍ
- ROZMÍSTĚNÍ ODRAZNÝCH TERČŮ BUDE ZPRACOVÁNO V REALIZAČNÍM PROJEKTU GTM
- VAROVNÉ STAVY
 1. VAROVNÝ STAV (HORNÍ ÚROVEŇ KOTVENÍ PŘÍP. ZHLAVÍ MIKROZÁPOR +-20mm VODOROVNĚ, DRUHÁ ÚROVEŇ KOTVENÍ +-40mm VODOROVNĚ, TŘETÍ ÚROVEŇ KOTVENÍ +-30mm VODOROVNĚ)
 2. VAROVNÝ STAV (HORNÍ ÚROVEŇ KOTVENÍ PŘÍP. ZHLAVÍ MIKROZÁPOR +-25mm VODOROVNĚ, DRUHÁ ÚROVEŇ KOTVENÍ +-50mm VODOROVNĚ, TŘETÍ ÚROVEŇ KOTVENÍ +-40mm VODOROVNĚ)

POZNÁMKY:

- KOTVY MOHOU BÝT NAPÍNÁNY NEJDŘÍVE 14 DNÍ PO INJEKTÁŽI
- PROSTOR PRO STAVEBNÍ MECHANIZACI JE NAVRŽEN NA ZATÍŽENÍ TECHNIKOU O HMOTNOSTI MAX. 10 kN/m² PŘI DODRŽENÍ MIN. VZDÁLENOSTI OD PAŽÍCÍ KONSTRUKCE 1,0m
- PROSTOR PRO STAVEBNÍ MECHANIZACI SMÍ BÝT ZATÍŽEN PO NAPnutí KOTEV VE VŠECH PROVEDENÝCH KOTEVNÍCH ÚROVNÍ
- POKUD BUDE KONSTRUKCE PAŽENÍ ČI JEHO POZICE JAKKOLI UPRAVOVÁNA PODLE SKUTEČNĚ ZASTIŽENÝCH GEOLOGICKÝCH POMĚRŮ ČI INŽENÝRSKÝCH SÍTÍ, MUSÍ TYTO ÚPRAVY ODSOUHLASIT ZPRACOVATEL PROJEKTOVÉ DOKUMENTACE

Výškový systém Balt p.v.		Souřadný systém S-JTSK	
6			
5			
4			
3			
2			
1			
REVIZE	POPIS	DATUM	SCHVÁLIL

Sweco Hydroprojekt a.s. Ústředí Praha Táborská 31, 140 16 Praha 4; praha@sweco.cz; www.sweco.cz				<div> Sustainable engineering and design</div>	
VYPRACOVAL	Ing. Ing. Bílek, Ph.D.	HIP	Ing. Kubová, Ph.D.	T. KONTROLA	Ing. Schejbal
PROJEKTANT	ŘEDITEL DIVIZE		Ing. Hanák	DATUM	10/2023
OBJEDNATEL	Pražská vodohospodářská společnost a.s.			OKRES	Praha - Kbely
AKCE:	Rekonstrukce ČOV Kbely - aktualizace DPS č. akce: 1/3/L22/00			ČÍSLO ZAKÁZKY	11 2160 04 01
				STUPEŇ	DPS
				FORMÁT	8 A4
				MĚŘÍTKO	1:50
				ARCHIVNÍ ČÍSLO	006191/23/1
ČÁST STAVBY	Stavebně konstrukční řešení			SO/PS	SO 03
PŘÍLOHA:	Pažení			ČÍSLO PŘÍLOHY	D.1.2.03.4
					<div>c</div> <div>1</div>

Tato dokumentace včetně všech příloh (s výjimkou dat poskytnutých objednatelem) je duševním vlastnictvím akciové společnosti Sweco Hydroprojekt a.s. Objednatel této dokumentace je oprávněn ji využít k účelům vyplývajícím z uzavřené smlouvy bez jakýchkoliv omezení. Jiné osoby (jak fyzické, tak právnické) nejsou bez předchozího výslovného souhlasu objednatele oprávněny tuto dokumentaci ani její části jakkoli využívat, kopírovat (ani jiným způsobem rozmnožovat) nebo zprístupnit dalším osobám.
Poznámka: Podpisy zpracovatelů jsou připojeny pouze k výškovému číslu 01 nebo originálu přílohy (matrice).